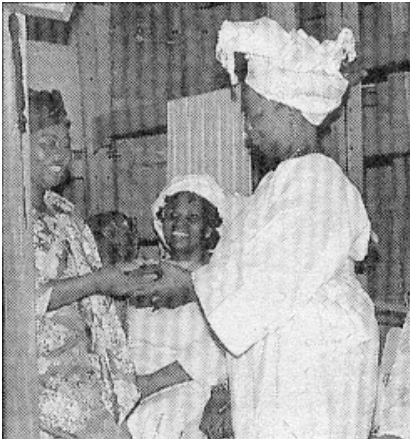




**WWSF  
Prize**

Women's Creativity  
in Rural Life®



**E. O. OLAWOLU**  
**Africa – Nigeria**  
Laureate 1996

## **WWSF Prize for Women's Creativity in Rural Life ©**

E.O. Olawolu is a renowned traditional cloth weaver from Ondo State. She has headed Asoleso, a cooperative society whose main activities are the weaving and sale of traditional Nigerian apparel. She has devoted her time and private resources to train women, free of charge, in the weaving industry. Between 1982 and 1995, she trained over 500 women to preserve their culture while creating gainful employment, thereby reducing unemployment in her region.

**Preserving tradition for tomorrow.**

## **WWSF Prix pour la créativité des femmes en milieu rural ©**

E. O. Olawolu est une tisserande connue de tissus traditionnels de l'Etat d'Ondo. Elle est à la tête d'Asoleso, une coopérative dont l'activité principale est le tissage et la vente de vêtements traditionnels du Nigéria. Elle consacre son temps, et même ses propres fonds, pour former des femmes gratuitement à l'industrie du tissage. Elle a formé plus de 500 jeunes femmes dans le but de perpétuer leur culture, tout en créant des emplois rémunérateurs, réduisant ainsi le chômage.

"By honoring a woman, we honor a whole nation."  
"En honorant une femme, on honore toute une nation."